

JAHRESRÜCKBLICK 2023

VORWORT


Liebe Spenderinnen und Spender, liebe Supermärkte, Bäckereien, Metzgereien, Kooperationspartnerinnen und -partner, Helferinnen und Helfer und liebe Freunde, an erster Stelle möchte sich die Tafel Dillenburg bei Ihnen und Euch allen herzlichst bedanken. Ohne Sie und Euch wäre dieses Projekt nicht realisierbar. Sei es durch Lebensmittel-, Zeit- oder Geldspenden – jede helfende Hand wird dringend benötigt und ist mehr als geschätzt.

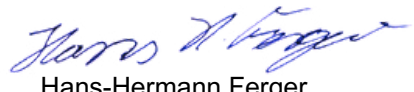
2023 war ein ereignisreiches Jahr für die Tafel Dillenburg: Im Februar haben wir unsere Kundenzahl von 800 auf 1600 Personen verdoppelt und sind auf 14-tägige statt wöchentliche Ausgaben gewechselt. Gleichzeitig ergab sich ein Wechsel in der Leitung; Theresa Jopp übernahm die hauptamtliche Leitung ab dem 01.02.2023. Unser Mitgründer und bis Frühjahr zugleich ehrenamtlicher Leiter – Martin Debus – ist in die wohlverdiente "passive Tafelberatung" gegangen und zog sich somit aus dem aktiven Tafeldienst zurück. Sein Nachfolger als ehrenamtlicher Leiter ist offiziell Hans-Hermann Ferger seit Oktober 2023.

Im Sommer des Jahres führten wir unsere Tafel-Software ein, damit nun auch die Tafel digital aufgestellt ist und nachhaltiger arbeiten kann. Dieser Punkt soll 2024 weiter ausgebaut werden, Anfang 2024 werden auch unsere Routenplanungen/Lieferscheine größtenteils digital. Seit Jahresanfang baute sich erneut eine enorme Warteliste auf. Innerhalb weniger Monate waren über 700 Personen auf dieser vermerkt. Das Leitungsteam zog deshalb im Dezember 2023 die Notbremse; vorerst wird es einen Aufnahmestopp geben müssen. Denn immer mehr Menschen möchten Kunde werden. Bei gleichbleibenden Kapazitäten und teilweise sinkenden Ressourcen – gerade bei frischen Lebensmitteln – ist dies leider eine nahezu unmögliche Herausforderung.

Trotzdem schauen wir gespannt und zuversichtlich ins Jahr 2024, denn wir haben tolle Menschen wie Sie und Euch an unserer Seite.

Mit größtem Dank und besten Wünschen


Theresa Jopp
Hauptamtliche Leitung
Tafel Dillenburg

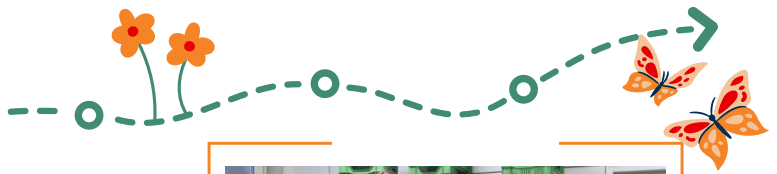

Hans-Hermann Ferger
Ehrenamtliche Leitung
Tafel Dillenburg



WILLKOMMEN

TAFEL 
DILLENBURG

 Deutsches
Rotes
Kreuz



Isabellenhütte

Von der Weihnachtsfeier-Idee zur Tafel Dillenburg

Zustande gekommen war die Aktion im Rahmen der letzten Weihnachtsfeier der Führungskräfte. Die Mannschaft sammelte privat für einen guten Zweck, man entschied sich für eine erneute Spende an die Tafel. Diese wurde durch die Isabellenhütte aufgestockt.

Bild v.l.n.r.: Daniel Schuppner und Dr. Jan Marien (Isabellenhütte) sowie Theresa Jopp und Ute Müller (Tafel Dillenburg)



Rotary Club Dillenburg

Immer wieder rotierende Spenden

Auch im Jahr 2023 war es dem Rotary Club wichtig, die heimische Region zu unterstützen. So auch die Tafel Dillenburg. Bei der symbolischen Scheckübergabe, kam es zu einem interessanten Austausch über den Tafel-Alltag und die aktuelle Situation seit Verdoppelung der Kundenzahl.

Bild v.l.n.r.: Mariele Becker und Roland Jaeckle (Rotary Club) sowie Theresa Jopp und Anthea Heusler (Tafel Dillenburg)

vrn: Helft uns Helfen

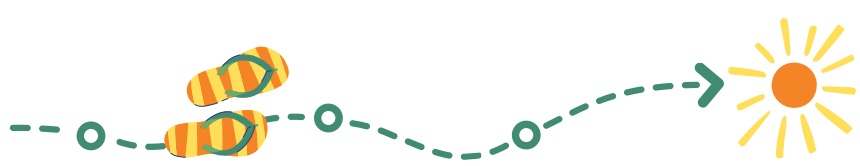
VRM spendet an mittelhessische Tafeln

Mit der Aktion „Helft uns helfen“ legen die Volontäre der VRM Wetzlar seit 20 Jahren in den verschiedenen Zeitungstiteln (Wetzlarer Neue Zeitung, Dill-Zeitung, Herborner Tageblatt und Hinterländer Anzeiger) und auf mittelhessen.de einen redaktionellen Schwerpunkt auf ein ganz bestimmtes Thema und rufen die Leser zum spenden auf. Diese Benefizaktion unterstützt gezielt engagierte Vereine, Verbände und Organisationen in Mittelhessen.

Bei der Übergabe der Spende an die mittelhessischen Tafeln im Verlagshaus in Wetzlar stellten Michael Emmerich, Geschäftsführer der VRM Wetzlar und Vorsitzender des Vereins „Helft uns helfen!“, und Frank Kaminski, stellvertretender Chefredakteur, die Wichtigkeit der Arbeit der Tafeln vor.

Über die enorme Spende, die die dritthöchste Spendensumme seit Gründung des Vereins ist, freuten sich die Vertreterinnen und Vertreter der Tafel Biedenkopf, Tafel Dillenburg, Tafel Marburg, Tafel Wetzlar, Weilburger Tafel. Zudem wurden die Tiertafeln Futterkiste am Lindelbach und Tiertheke Wetzlar bedacht. Auch bedankte sich Ute Müller, Tafel-Aktive der Dillenburgener Tafel und Vorstandsmitglied des Landesverbandes Tafel Hessen, für diese überwältigende Hilfe der VRM Wetzlar GmbH, den Mitarbeitern, Lesern und allen Unterstützern.





IKEA Siegen

Praktische Tragetaschen für unsere Tafel-Kunden

Wer kennt sie nicht ... die blauen IKEA-Taschen, die für jeden Transport geeignet sind? Viele unserer Kunden vergessen bei der ersten Abholung ausreichend Taschen für den Heimtransport der Lebensmittel mitzubringen. IKEA Siegen spendete auf unsere Anfrage eines Willkommensgrußes für neue Tafel-Kunden 750 dieser Allrounder. Die Kunden sind begeistert und unsere ehrenamtlichen Helferinnen und Helfer haben so deutlich weniger Stress, wenn mal eine Tasche zu wenig mitgebracht wurde. Außerdem werden diese Taschen bei der nächsten Abholung auf jeden Fall wieder mitgebracht und die Aktion ist deshalb absolut nachhaltig.

Bild: Teil des Freitag-Ausgabe-Teams mit IKEA Taschen



Schulaktion

Kooperation für Tafel-Kinder: Starter-Kits zur Einschulung

Eine Meisterleistung der Kooperation passiert, wenn es um die Schulaktion unserer Tafel-Kinder geht. Seit mehr als 10 Jahren bastelt und befüllt der Serviceclub Ladies Circle 20 Dillenburg Schultüten. In diesem Jahr mit Hilfe von Raumausstattung Braun, Wächtler Spielwaren, Edeka-Mitsch und VR Bank Lahn-Dill eG. Zu den Schultüten kamen 2018 auch hochwertige und gefüllte Schulanzen und Turnbeutel hinzu, die durch Bonsels Bürotechnik beschafft wurden. Die Stadtwerke Herborn sponsert seit Jahren mit Malzeug und Brotdosen befüllte Turnbeutel. Durch die Verdoppelung unserer Kundenzahl, wurden 2023 zwei Mal so viele Einschulungspakete benötigt, die u. a. durch Bonsels selbst sowie eine Spende der Rittal-Azubis "Big Little Rittal" finanziert wurden.

Bild: Schulaktion-Spender (Ladies Circle 20 Dillenburg, Bonsels Bürotechnik, Stadtwerke Herborn und Rittal mit Rittal-Azubis "Big Little Rittal") übergeben Starter-Kits an Tafel Dillenburg



Pizza Wolke

Es regnet TK-Pizzen in der Tafel Dillenburg

Mal ganz ungewöhnlich: Im Sommer sieht die Tafel selten TK-Pizzen, denn üblicherweise ist es einfach zu heiß für die Verteilung und einzuhaltende Kühlkette. Die Pizza Wolke kam an zwei Vormittagen mit einem vollen Kühlauto und verteilte diese direkt an unsere Kunden.

Bild: Saskia und Juliane von Pizza Wolke mit dem Tafel Dillenburg Dienstag-Ausgabe-Team





Erntedankfest

Dank zu zahlreichen Erntedank-Spenden

Auch in diesem Jahr haben wir zahlreiche Spenden von Kirchengemeinden, freikirchlichen Glaubensgemeinschaften sowie angeschlossenen Kitas und Kindergärten in Form von Lebensmitteln zum Erntedankfest erhalten. Wir bedanken uns herzlichst bei allen Spenderinnen und Spendern für die außerordentliche Großzügigkeit.



Das große Verpacken

Geschenke einpacken für Tafel-Kinder

In etwa 200 Geschenke galt es im November zu verpacken, damit unsere Tafel-Kinder bis einschließlich 12 Jahre in der Vorweihnachtszeit je ein Geschenk mit nach Hause nehmen konnten.

Die Firma Plansecur spendete nicht nur Geld für Weihnachtsgeschenke, sondern verpackte aktiv Geschenke gemeinsam mit freiwilligen ehrenamtlichen Helferinnen und Helfern. Hierfür brachten sie außerdem noch Geschenkpapier mit – denn das wurde ordentlich verbraucht.

In vorweihnachtlicher Atmosphäre wurden so etwa 3 Stunden lang liebevolle Päckchen gepackt, inklusive Plätzchen und Glühpunsch.

Bild: Jennifer Lang von Plansecur mit Sohn, Christiane Hees, Hannelore Grabowsky, Bärbel Hain und Mechthild Koch halten fertige Geschenke in den Händen

Nikoläuse für die Tafel

Schokoladige Nikolausgrüße für Tafel-Kinder

265 Schoko-Nikoläuse spendete die Firma VETTER Krantechnik unserer Tafel. Die Anzahl der Lindt-Nikoläuse steht dabei stellvertretend für jeden VETTER-Mitarbeiter. Außerdem überreichte uns VETTER Krantechnik ebenso einen großzügigen Spendenscheck. Auch EDEKA Kaiser in Driedorf spendete für jedes Tafel-Kind und jeden ehrenamtlichen Mitarbeitenden je einen Schokoladengenuss zum Nikolaustag.

Bild oben v.l.n.r.: Ute Müller (Tafel), Oliver Weirich (CFO VETTER Krantechnik GmbH), Theresa Jopp (Tafel), Marc Rieser (CEO VETTER Krantechnik GmbH)

Bild unten: Mittwoch-Ausgabe-Team mit Nikolaus-Spende von EDEKA





ABF Braas: Weihnachtsmenü

Weihnachtsmenü für alle Tafel-Kunden

Seit Jahren schon ist es in der Tafel Dillenburg Tradition, dass unsere Kunden im Dezember ein Weihnachtsmenü erhalten, dass sie an Weihnachten genüsslich verzehren können und einfach mal einen unbeschwerten Abend haben.

Die Firma ABF Braas machte es auch in diesem Jahr möglich, allen Kundinnen und Kunden ein solches Menü zu beschern. Trotz doppelter Kundenzahl und teureren Einkaufspreisen.

Auch wurde in diesem Jahr neben dem traditionellen Weihnachtsmenü, das aus Gans oder Schweinelende, Klößen und Rotkohl besteht, ein alternatives/vegetarisches Menü angeboten. Dieses bestand aus Schafskäse, Reis, Bohnen und Kräuterquark.

Bild oben: Teilmenge der Anlieferung des Weihnachtsmenüs

Bild unten: Austeilung des Weihnachtsmenüs im Samstag-Ausgabe-Team



LIDL Geschenke

LIDL Mitarbeiter spenden Geschenke

Und auch die LIDL Geschenkaktion fand 2023 erneut statt – mit mehr Geschenken als je zuvor. Insgesamt 250 Geschenkwünsche für unsere Tafel-Kinder bis einschließlich 12 Jahre wurden von LIDL Mitarbeitern erfüllt. Und nicht nur das, die Päckchen wurden so liebevoll eingepackt, dass bei der Übergabe ein Gänsehaut-Moment herrschte. Die Geschenk-Masse war so enorm, dass unser eigentlicher Ausgaberaum voll weihnachtlicher Pakete lag und eine Hand voll Freiwillige diese nach Alter sortiert zur Verteilung vorbereitete. Unsere Tafel-Kinder erhielten ihre Geschenke im Dezember, damit sie sie an Weihnachten auspacken konnten.

Bild oben:

Erste Ausgabe der LIDL Weihnachtsgeschenke

Bild unten:

Übergabe der 250 LIDL Geschenke mit Christoph Weitz und Philipp Bender von der LIDL Zentrale Burbach und den freiwilligen Geschenk-Sortierern

Außerdem gilt unser herzlicher Dank dem Caritasverband Wetzlar/Lahn-Dill-Eder e.V. sowie der Katholischen Pfarrei Zum Guten Hirten an der Dill. Durch ihre Wunschzettelaktion haben unsere 13- und 14-jährigen Tafel-Jugendlichen ebenfalls Weihnachtsgeschenke erhalten.





Lions Club Dillenburg-Oranien

Geschenke-Versteigerung für die Tafel Dillenburg

“Zwischen den Jahren” gab es für Interessierte und die Besucher des Weihnachtsmarktes am Wilhelmsplatz in Dillenburg die Möglichkeit Weihnachtsgeschenke zu ersteigern. Und zwar für den guten Zweck: Der Erlös ging zu 100 % an unsere Tafel. Der Organisator war der Lions Club Dillenburg-Oranien. Die Vertreter des Clubs moderierten eine aufgeweckte Versteigerung, bei der es den einen oder anderen Lacher gab. Sie kümmerten sich um tolle Preise und stockten den Erlös mit einer weiteren Spende auf. Unterstützt wurde die Aktion durch einen vorherigen Glühweinverkauf.

Der LCDO zeigte sich bereits im Frühjahr 2023 durch eine Lebensmittelgutschein-Spende der Tafel erkenntlich.

Bild v.l.n.r.: Kevin Deusing & Heinz-Hermann Plaasch (LCDO), Theresa Jopp & Hans-Hermann Ferger (Tafel), Axel Boss & Dr. Bernd Peter (LCDO)



MGH Metallgroßhandel Becker

Lebensmittelgutscheine für Notlagen

Auch in 2023 spendete die Firma MGH Metallgroßhandel Becker wieder Lebensmittelscheine, die unsere Tafel dann einsetzen kann, wenn es brenzlich wird. Beispielsweise wenn Lebensmittel-Engpässe herrschen oder ein besonderes Ereignis stattfindet.

Bild: Joachim Gondert (Geschäftsführer MGH Metallgroßhandel Becker) übergibt Lebensmittelgutschein-Spende an Theresa Jopp (links) und Christiane Hees (rechts) von der Tafel



DANKE

An dieser Stelle möchten wir uns nochmals herzlichst bei allen Spenderinnen und Spendern im Namen der Tafel Dillenburg bedanken. Der Dank gilt vor allem heimischen Unternehmen sowie Clubs und Vereinen als auch Privatpersonen, Schulen, Kitas und Kirchengemeinden.



Tafel Hessen und Tafel Deutschland

Wir bedanken uns bei Tafel Deutschland und Tafel Hessen für die ganzjährige Unterstützung in allen Belangen, den Einsatz bei Förderungen und Verhandlungen sowie Großspenden und wichtigen Informationen. Beispielsweise hat Tafel Hessen die Kosten für unsere Kunden der letzten Lebensmittelausgabe vor Weihnachten übernommen. Tafel Deutschland hat in diesem Jahr viele Tafeln auf digitale Lieferscheine vorbereitet.

IMPRESSUM

Kontakt

DRK Kreisverband Dillkreis e.V.
Gerberei 4
35683 Dillenburg

Tafel Dillenburg

Bahnhofsplatz 1
35683 Dillenburg

Telefon: 02771 360425

E-Mail: tafel@drk-dillenburg.de

www.drk-dillenburg.de

Verantwortliche & Ansprechpartnerin

Theresa Jopp
Hauptamtliche Leitung Tafel Dillenburg
Telefon: 02771 303 - 341
E-Mail: theresa.jopp@drk-dillenburg.de

Inhalt und Design: Theresa Jopp

Bildrechte: DRK Kreisverband Dillkreis e.V. & Tafel Dillenburg, RITTAL GmbH & Co. KG, VETTER Krantechnik GmbH, VRM Wetzlar GmbH, Katharina Weber

Spendenkonto

DRK Kreisverband Dillkreis e.V.
Sparkasse Dillenburg
IBAN: DE13 5165 0045 0000 0146 88
BIC: HELADEF1DIL

Stichwort: "Dillenburger Tafel"

www.drk-dillenburg.de

